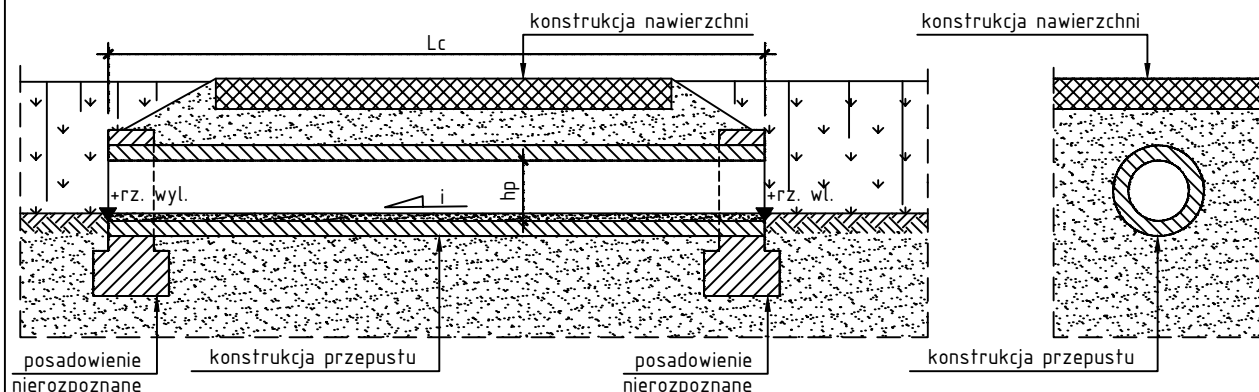


WIDOK OGÓLNY PRZEPUSTU RP-1 STAN ISTNIEJĄCY

SKALA 1:50

PRZEKRÓJ PODŁUŻNY
PRZEPUSTU
skala 1:50

PRZEKRÓJ POPRZECZNY
PRZEPUSTU
skala 1:50



WARTOŚCI ZESTAWIONE W TABELI ZBIORCZEJ:

- hp – średnica przepustu
- Lc – długość całkowita przepustu [m]
- rz. wl. – rzędna wlotu przepustu [m n.p.m.]
- rz. wyl. – rzędna wylotu przepustu [m n.p.m.]
- i – spadek podłużny przepustu

TABELA ZBIORCZA PRZEPUSTÓW DO ROZBIÓRKI:

Nazwa obiektu	Kilometr drogi	Średnica przepustu [m]	Długość całkowita [m]	Rzędna wlotu [m n.p.m.]	Rzędna wylotu [m n.p.m.]	Spadek podłużny [%]
RP-1	0+064,00 proj. drogi dla pieszych i drogi dla rowerów	~1,0	~8,0	58,99	58,78	2,6

SMP
projektanci

SMP Projektanci Sp. z o.o. Sp. k.
ul. Głuchowska 1
60-101 Poznań
www.smp.poznan.pl
e-mail: biuro@smp.poznan.pl
tel. 61 861 96 36, fax. 61 861 06 44
NIP 779-23-71-246 REGON 301375359

Inwestor:
MIASTO POZNAŃ
pl. Kolegiacki 17, 61-841 Poznań

Inwestor zastępczy:
Poznańskie Inwestycje Miejskie Sp. z o.o.
Plac Wiosny Ludów 2, 61-831 Poznań

Nazwa inwestycji:
Projekt budowy dróg dla pieszych oraz dróg dla rowerów
wraz z obiektami inżynierskimi w Parku Wodniczki

Branża:
MOSTOWA

Stadium dokumentacji:
PT (PW)

Stanowisko	Imię i nazwisko	Nr uprawnień specjalność	Podpis
Projektant Branża mostowa	mgr inż. Łukasz Szuba	7131/190/P/2002 s. konstrukcyjno-budowlana	<i>Szuba</i>
Opracował	mgr inż. Jędrzej Wojciechowski		<i>Wojciechowski</i>
Opracował	inż. Klaudia Trzińska		<i>Trzińska</i>
Sprawdzający Branża mostowa	mgr inż. Krzysztof Pokorski	WKP/0091/POOM/06 specjalność mostowa	<i>Pokorski</i>

Tytuł rysunku: WIDOK OGÓLNY PRZEPUSTU RP-1
STAN ISTNIEJĄCY

Nr
04

Nr umowy: RU-178/PIM/23/AJK/2023-368

Data opracowania: 03.2025

Skala: 1:50